

PILOTENBRIEFING 2021

Remo Stebler (HT/CFI)

18. / 25. März 2021

Agenda

- **Saisonschwerpunkt 2021**
 - Einfliegen in den Flugplatzbereich
Von SERA bis zur allgemeingültigen Flugplatz-Etiquette
- **Informationen** und Hinweise EASA Part SFCL
- **Flugplanpflicht** bei Flügen über die Landesgrenze (Update 2021)
- **Safety Hinweise**
- Flugschule in Zeiten von **Corona**
- **Flugbetrieb allgemein**
- Allgemeine Hinweise und Repetition zum Selbststudium

SERA - Theorie

(Standardised European Rules of the Air)



- **SERA.3201 Allgemein**

*Die Bestimmungen dieser Verordnung entheben den verantwortlichen Piloten eines Luftfahrzeugs nicht von seiner Verpflichtung, **Maßnahmen zur Vermeidung eines Zusammenstoßes zu ergreifen**, einschließlich Ausweichmanövern zur Vermeidung von Zusammenstößen, die auf Ausweichempfehlungen eines Kollisionsverhütungssystems beruhen*

- **SERA.3205 Annäherung**

*Ein Luftfahrzeug darf **nicht so nah an anderen Luftfahrzeugen betrieben** werden, dass die **Gefahr eines Zusammenstoßes** besteht.*

- **SERA.3225**

Wer ein Luftfahrzeug auf einem Flugplatz oder in dessen Umgebung führt, ist verpflichtet,

- a) den Flugplatzverkehr zu beobachten, um Zusammenstöße zu vermeiden;*
- b) sich in den Verkehrsfluss einzufügen oder sich erkennbar aus ihm herauszuhalten;*

Flugplatz Etiquette

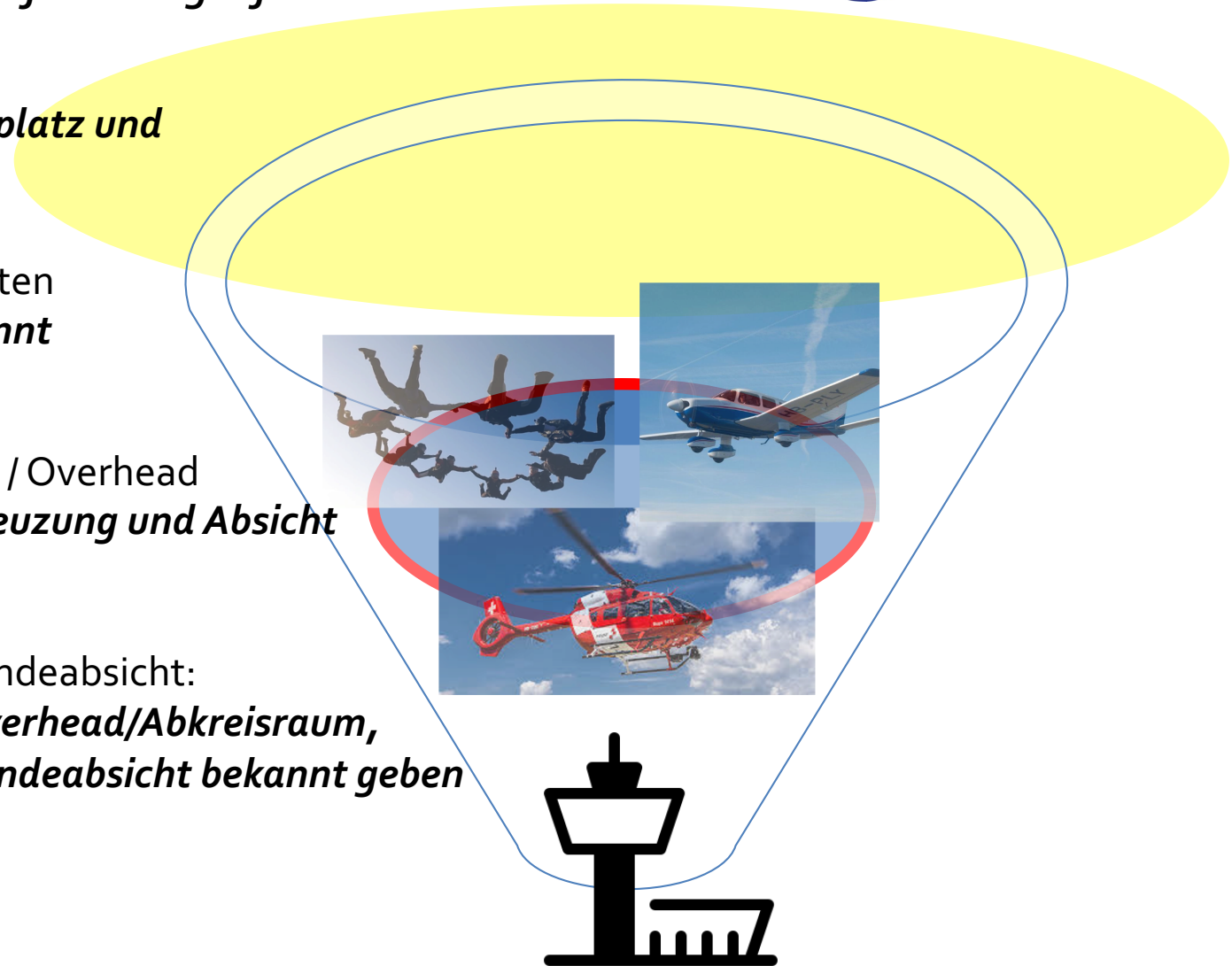
Maßnahmen zur Vermeidung eines Zusammenstoßes zu ergreifen!

Plan in oder über einen Flp zu fliegen
*Frequenz einstellen, Vertraut mit Flugplatz und
Umgebung machen, mithören*

Vor Kreuzen möglicher Volten
*Blindaufruf, Absicht bekannt
geben*

Im Voltenbereich / Overhead
*Blindaufruf – Kreuzung und Absicht
bekannt geben*

Landeabsicht:
*Overhead/Abkreisraum,
Landeabsicht bekannt geben*



Mani Matter - Alpenflug



Da rüeft dä, wo hinde sitzt
Lue, ds Bänzin geit us, muesch lande!

Wie? Was seisch? rüeft dr Pilot
Los, i ha di nid verstande

Wie? Was hesch gseit? Rüeft dä hinde
Warum landisch nid sofort?

Red doch lüter, rüeft dä vorne
Bi däm Krach hör i kes wort

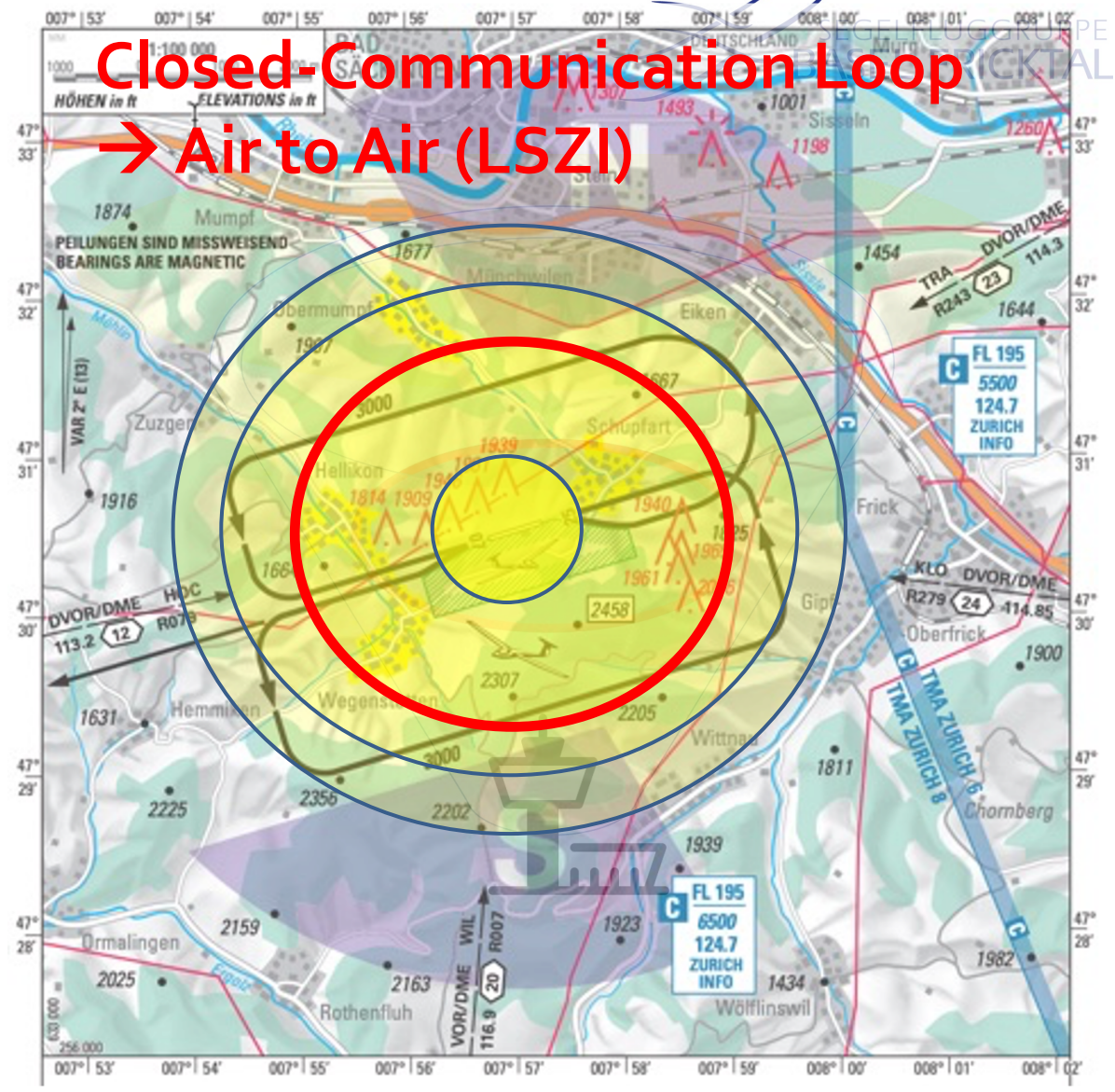
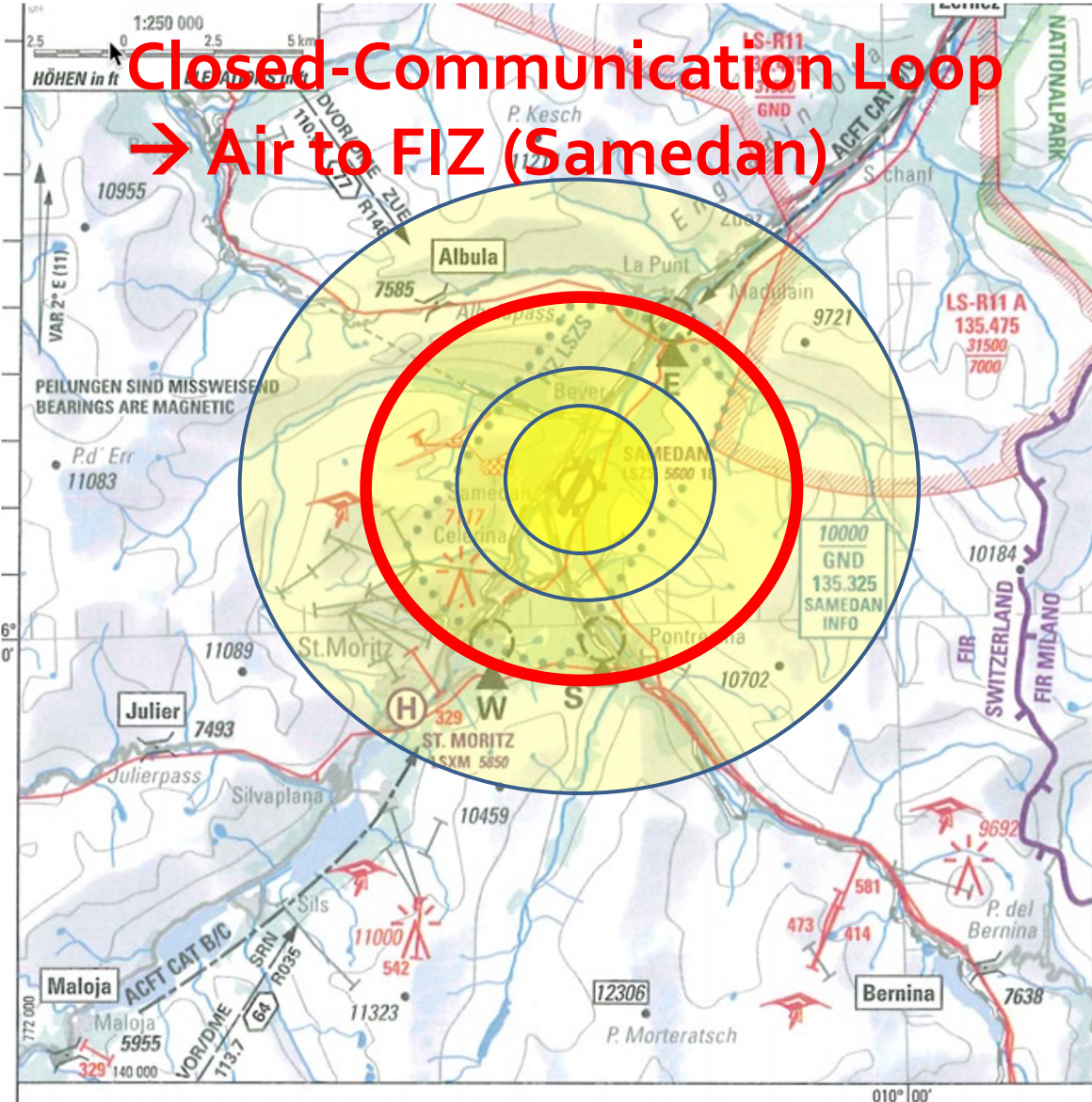
I versta's nid, rüeft dä hinde
Warum machsch's nid? Bisch drgäge?

I versta's nid, rüeft dä vorne
Muesch mer's würklech lüter säge!

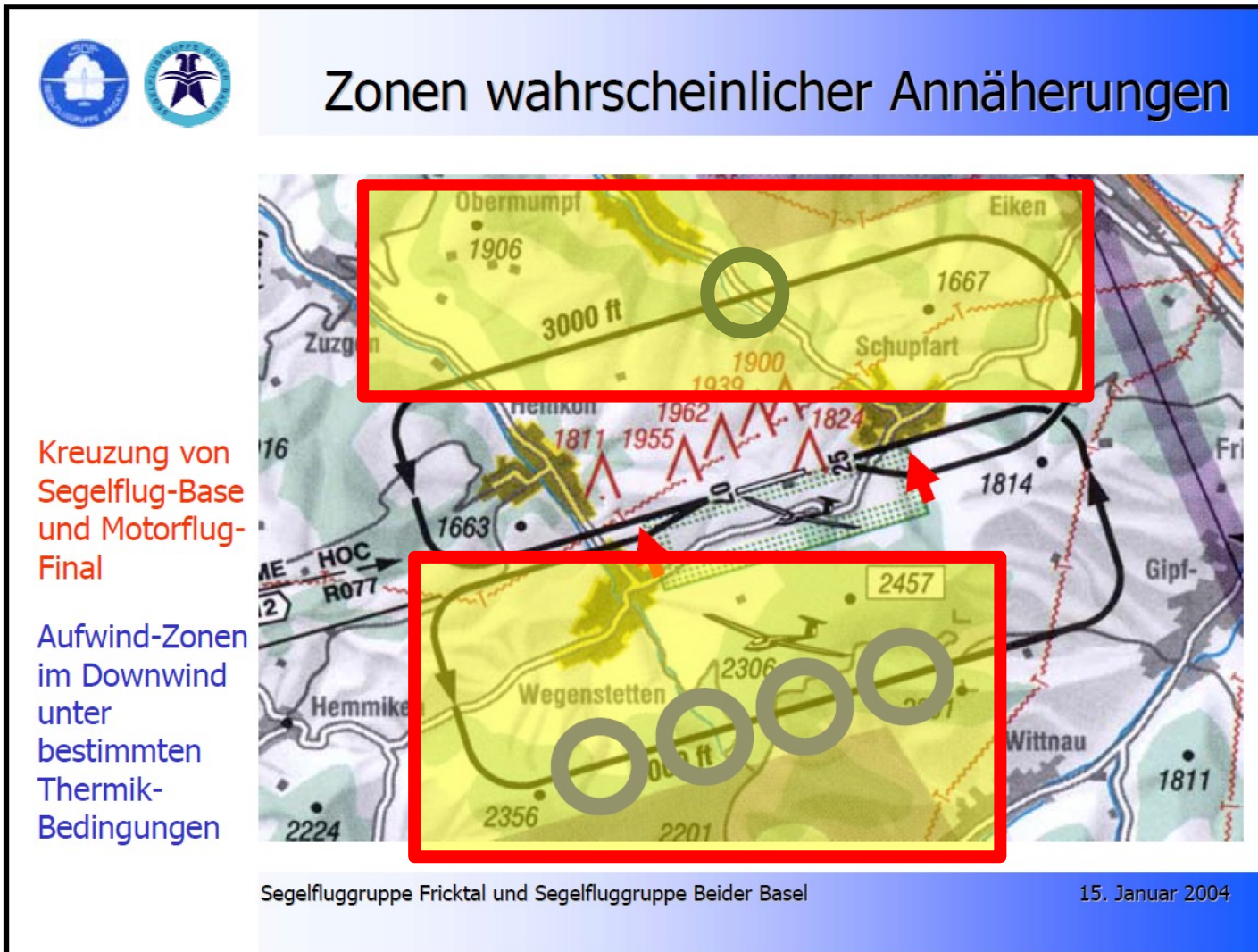
Lösung: Closed-loop Communication

....

Da uf ds mal wird's plötzlech still
Nämlech wil ds Bänzin usgeit
Und jitz wo me's hätt verstande
Hei si beidi nüt meh gseit



Closed Communication Loop



Annäherungszonen
900m-1'200m

Closed Communication-Loop Areas:

HB-2356: Tiersteinerberg 3000ft, circling, HB-PIC *in sight*

HB-PIC: Crosswind, HB-2356 *in sight*

Ohne Rückmeldung: **potentielle Gefahr!**
Don't expect, never assume!

Ohne Sichtkontakt:
Bereich verlassen!





Achtung: Bitte *keine Wettbewerbskennzeichen im Voltenbereich auf 119.555 verwenden!*

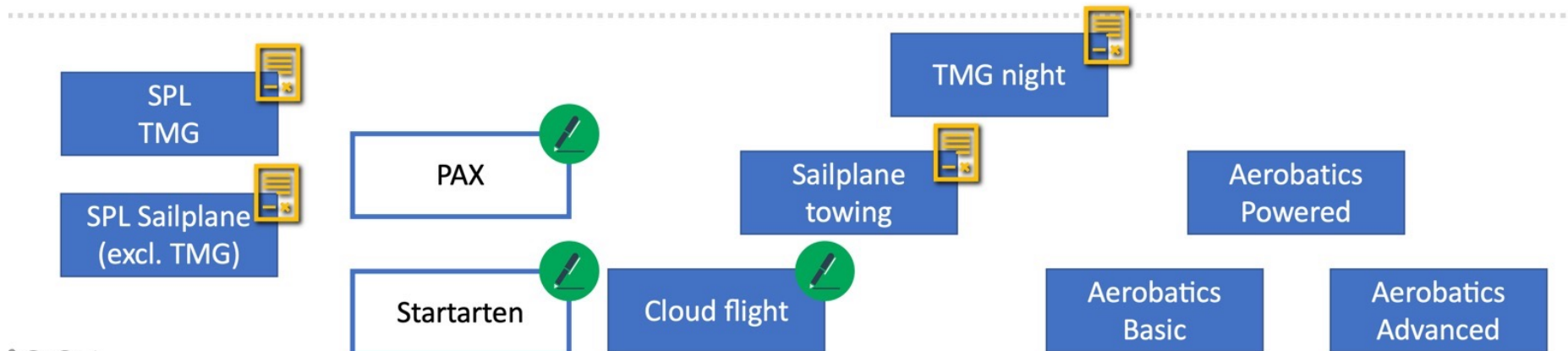
EASA Part SFCL - Allgemein



- Bei Flügen in der Platzrunde können die persönlichen Dokumente am Startplatz bleiben.
- Eigenstarter und TMG-Piloten erhalten erleichterte Bedingungen bezüglich der Flugerfahrung.
- Bei Neuausstellung werden alle Berechtigungen aus der bisherigen FCL-Lizenz in die neue SFCL-Lizenz übertragen.
- Wenn ein Lizenzinhaber ab dem 8.4.2020 eine neue Berechtigung erworben hat (z. B. Kunstflug) wird diese neue Berechtigung nur noch in das Flugbuch eingetragen.
 - Wir müssen also nicht alle bereits vorhandenen Berechtigungen ins Flugbuch übertragen – allerdings ist es nicht verboten
 - Zukünftig wird uns das BAZL nicht jedes Mal eine Lizenz ausstellen, wenn eine neue Berechtigung erworben wird

Lizenzen

-  Unterschrift im Flugbuch
+ Kopien zum BAZL
-  Eintrag in der Lizenz



EASA Part SFCL - Lizenz



Aufrechterhaltung (SFCL.160):

Für Segelflugzeuge:

1. In den letzten **24 Monaten 5 Std** Flugzeit als PIC, DUAL, oder SOLO unter Aufsicht eines FI(S) sowie **15 Starts** sowie **2 Trainingsflüge mit einem FI(S)** auf Segelflugzeugen oder Selbststartern (kein TMG!) - **oder** -
2. Eine **Befähigungsüberprüfung** durch einen FE(S) abgelegt haben.

Für **TMG**: SPL Inhaber dürfen ihre Rechte nur ausüben, wenn sie:

1. In den letzten **24 Monaten** (auf Segelflugzeugen oder TMG) 12 Stunden Flugzeit als PIC, DUAL, oder SOLO unter Aufsicht eines FI(S), darin enthalten **6 Stunden Flugzeit auf TMG**, 12 TMG Starts und 1 Std TMG Trainingsflug mit einem FI(S) - **oder** -
2. Eine Befähigungsüberprüfung durch einen FE(S) abgelegt haben.

Bitte erfasst alle privaten oder externe Flüge, im Byron!

EASA Part SFCL - PAX



BEFÖRDERUNG VON FLUGGÄSTEN (SFCL.115 (a)(3)) ohne Vergütung (Nichtgewerblicher Flug)

- Erwerb: nach Erteilung der Lizenz 10 Stunden *und* 30 Starts als PIC auf Segelflugzeugen (einschliesslich TMG), darin ein Trainingsflug mit einem FI(S) zur speziellen Anforderung für Passagierbeförderung (SFCL.115).

Eintrag des Ausbildungsfluges in das Flugbuch des Piloten durch den FI(S).

BEFÖRDERUNG VON FLUGGÄSTEN (SFCL.115 (a)(3)) (gewerblicher Flug)

- Erwerb: Vollendetes 18. Lebensjahr. nach Erteilung der Lizenz 75 Stunden *oder* 200 Starts als PIC auf Segelflugzeugen (einschliesslich TMG),

--> Neues Programm der Flugschule für PAX Piloten

EASA Part SFCL - PAX



Aufrechterhaltung:

SPL Inhaber dürfen PAX Flüge nur ausüben, wenn Sie:

- In den letzten 90 Tagen mind. 3 Starts in einem Segelflugzeug absolviert haben (Pax Flug mit einem Segelflugzeug)
- Oder in den letzten 90 Tagen mind. 3 Starts in einem TMG absolviert haben (Pax Flug mit einem TMG) (SFCL.160).

Flugplanpflicht bei Segelflügen über die Landesgrenze

(Stand 14. März 2021)



- Für Segelflüge nach Österreich und Deutschland ist **kein Flugplan nötig**
- **Flugplan obligatorisch** für Segelflüge nach Frankreich und Italien
- Verhandlungen mit Frankreich sind im Gange und sehen positiv aus; Italien scheint schwieriger zu sein. (Update folgt)
- Das Formular «Streckenflugausweis und Landebewilligung» vom 10. Mai 1978 soll ersetzt werden. (Update folgt)

Streckenflug-Ausweis für Segel- und Ballonpiloten für einen Flug respektive eine Fahrt über die Landesgrenze

1 Fluganmeldung

Datum	
Startflugplatz/Aufstiegsort	
Name und Ausweisnummer Luftfahrzeugführer	
Immatriculation Luftfahrzeug	
Telefon Luftfahrzeugführer	
Name und Ausweisnummer Passagier 1	
Name und Ausweisnummer Passagier 2	
Name und Ausweisnummer Passagier 3	

Der unterzeichnende Luftfahrzeugführer bestätigt, ausser die unter Punkt 5 auf Seite 2 aufgelisteten Waren, keine anderen Waren an Bord mitzuführen.

Datum und Unterschrift

Luftfahrzeugführer:

Die Starterlaubnis wird nach Kontrolle des Luftfahrzeugs, der Bord- und persönlichen Ausweispapiere erteilt.

Datum und Unterschrift

Flugfeldleiter/Startleiter:

2 Landebestätigung

Datum und Zeit	
Landeort	
Telefonische Meldung an Startplatz bzw. Aufstiegplatz	

Datum und Unterschrift

Zuständige Behörde (Polizeidienststelle):

.....

Grenzabfertigung durch zuständige ausländische Behörde

Die Inland-Grenzabfertigung des vorgenannten Luftfahrzeuges und der Besatzung sowie der Passagiere wird bestätigt. Bord- und persönliche Ausweispapiere wurden geprüft.

Datum und Unterschrift

Zuständige Grenzabfertigungsbehörde:

.....

Grenzabfertigung der zuständigen schweizerischen Behörde:

Feststellungen der zuständigen Grenzabfertigungsbehörde:

.....

Datum und Unterschrift der zuständigen Grenzabfertigungsbehörde:

.....

3 Richtlinien

Für die Durchführung von Streckflügen mit Segelflugzeugen oder Fahrten mit Freiballonen über die Landesgrenzen sind folgende Vorschriften und Auflagen einzuhalten:

Safety Informationen



- Unfälle und schwere Vorfälle **müssen** der SUST über die Meldestelle der Rega (Tel. **1414**, aus dem Ausland +41 333 333 333) unverzüglich gemeldet werden.
- Schwere Störungen und Unfälle **müssen** dem BAZL über das Meldeportal <https://e2.aviationreporting.eu/reporting> gemeldet werden.
- Nebst diesen offiziellen Meldestellen müssen Safety relevante Ereignisse dem **Safety Officer (Heinz Keller)** sowie dem **HT/CFI (Remo Stebler)** gemeldet werden!
- Bitte überprüft eure persönlichen **Notfallkontakte und SPOT-Link** im Byron!
- **Transponder always on**; d.h. eingeschaltet, Code 7000, Mode A/C resp. S

Flugschule: Organisation

- Durch die Situation Corona werden wir, je nach Lage und Stand der Impfungen, nur reduziert im Einsatz sein.
- Auf das Frühjahrlager verzichten wir u.a. auch wegen Corona
- Fluglehrer schreiben sich verpflichtend im «Schlepppiloten» ein
→ Wir erwarten das selbe von den Piloten / Flugschülern
- Checkflüge / Flugzeugeinweisungen im «Schlepppiloten» anmelden
- Jeder Fluglehrer hat die Freiheit, seinen FL Dienst am Wochenende zu streichen, wenn bis Donnerstag Abend keine Einträge im «Schlepppiloten» vorhanden sind.
- Allgemein: Schreibt Euch auf jeden Fall ein, wenn Ihr Fliegen geht. Kameraden sind froh über die Information.
- Schulungslager 2021: 5. Juli – 16. Juli 2021

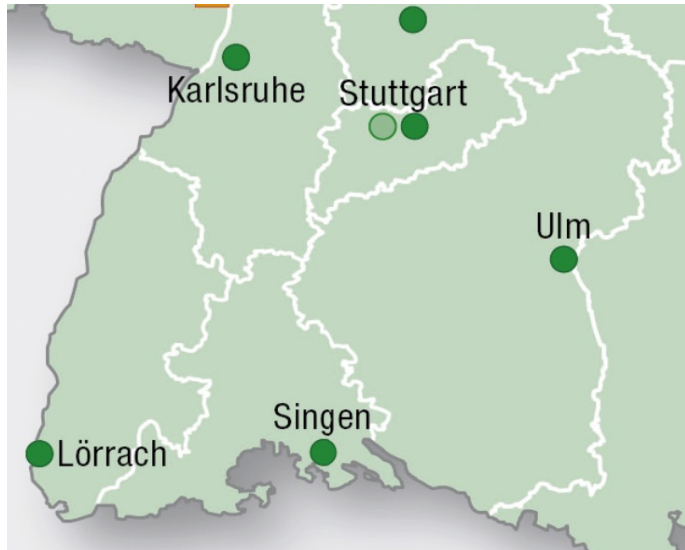
Flugbetrieb Allgemein

- **Schleppkarten** mit Ziel und Höhe ausfüllen
- Organisation **Flugbetrieb ohne FI**
 - Am Briefing einen Verantwortlichen bestimmen
 - Meldung Flugplatzbüro
 - Verantwortung für den Flugbetrieb - *bewusste* Delegation falls nötig
- Organisation **Flugbetrieb am Boden** (Winde/Schlepp)
 - Proaktiv absprechen mit Schlepppilot und Windenfahrer
 - Mitdenken! (ungewisse Wartezeiten für Windenfahrer und Schlepppiloten vermeiden)
- **Kapazitätsplanung** am Vortag (FI, Schlepppiloten)

Repetition der Zollverfahren in Deutschland

Zollformalitäten bei (Aussen)Landung in Deutschland

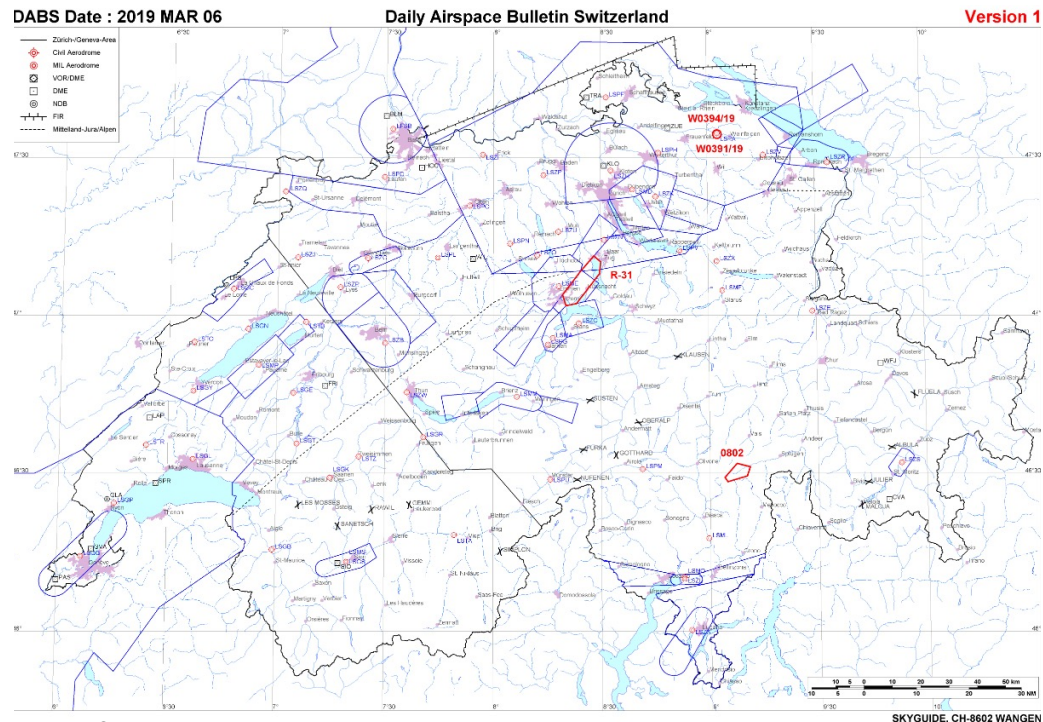
Der Zoll ist über eine Landung in D unverzüglich beim zuständigen Hauptzollamt zu unterrichten.



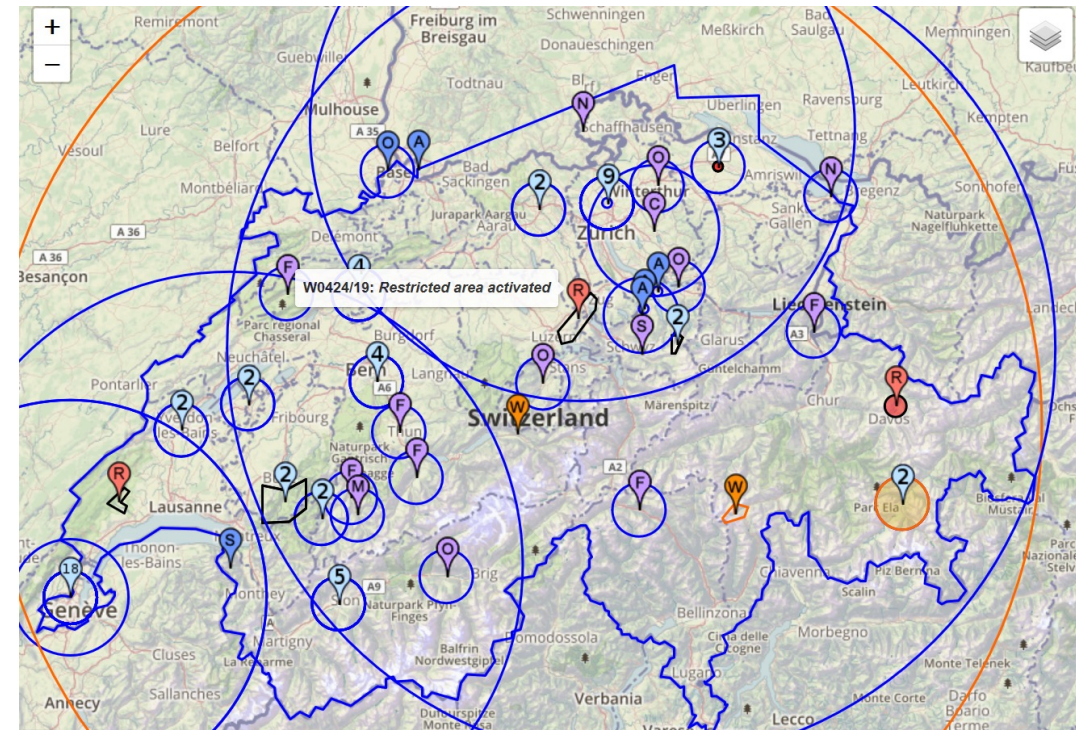
Karlsruhe	+49 7213 710 311	
Lörrach	+49 7621 6869 1600	
Singen/Waldshut	+49 7751 873 60	
Singen/Konstanz	+49 7531 124 260	
Ulm	+49 7319 6481 407	oder
Ulm	+49 7319 6481 440	
Ulm	+49 7541 284 625	Ausserhalb der Bürozeiten

Repetition Flugvorbereitung

- Schweiz: DABS (Skybriefing), NOTAM (<https://www.notaminfo.com/switzerlandmap>)
- Deutschland (DFS; oder <https://www.notaminfo.com/germanyamap>)
- Frankreich: Tiefflugstrecken (www.sia.aviation-civile.gouv.fr), NOTAM (notaminfo.com)



18./25. 03. 2021



Saisonbriefing 2021